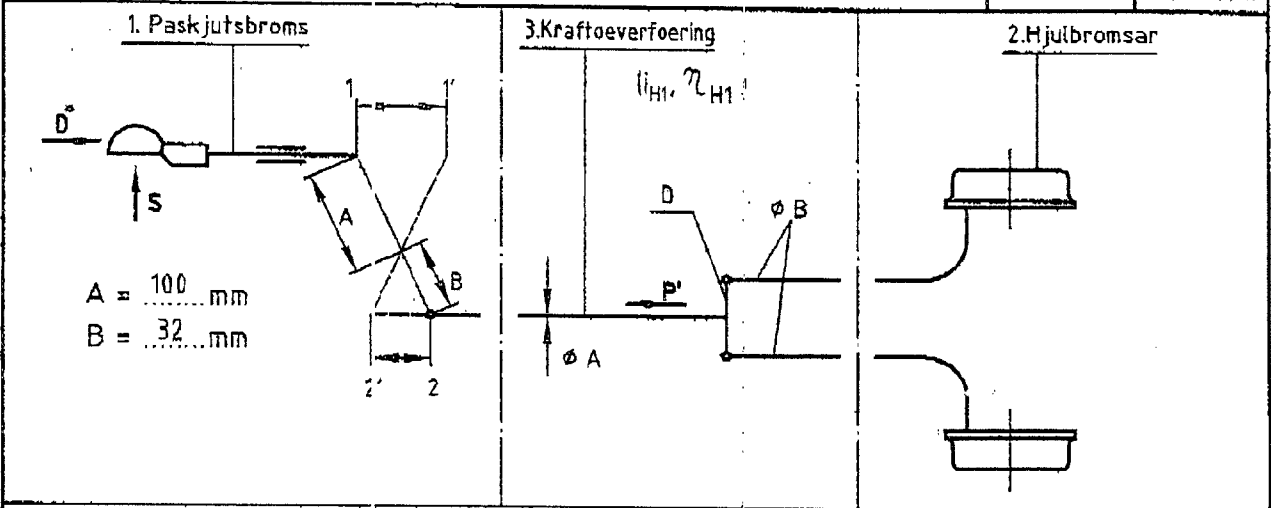




Abf. EZ-BZ  
Tag 17.02.00  
Bearb. Schmitz

BPW BERGISCHE ACHSEN KOMMANDITGESELLSCHAFT D-51674 WIEHL



**1) BPW BERGISCHE ACHSEN KOMMANDITGESELLSCHAFT D-51674 WIEHL**

Typ: AE 10-1; Ausf.: —; EG-Provpr.Nr.: AR 1028.0;  $\eta_{Ho} = 0,93$

$G_{A \min} = 560 \text{ kg}$ ;  $G_{A \max} = 1000 \text{ kg}$ ;  $S_{\max} = 750 \text{ N}$

$2,50 < i_{Ho \text{ till.}} < 4,00$        $i_{Ho} = \frac{A}{B} = \frac{100}{32} \approx \frac{1-1'}{2-2'} = \frac{80}{25,6} = 3,125$

**2) BPW BERGISCHE ACHSEN KOMMANDITGESELLSCHAFT D-51674 WIEHL**

Typ: S 1704-7; Uff.: —; EG-Provpr.Nr.: AR 2011.

$G_{Bo \max} = 500 \text{ kg}$ ;  $S_{PR \max} = 27 \text{ mm}$ ;  $i_g = 13,93$

Bromsbelägg: Beral 1517

$\frac{1-1'}{i_{Ho}} = \frac{80}{3,125} = 25,6 \leq S_{PR} = 27 \text{ mm}$

**3) BPW BERGISCHE ACHSEN KOMMANDITGESELLSCHAFT D-51674 WIEHL**

$i_{H1} = 1,0$ ;  $\eta_{H1} = 1,0$ ;  $\phi A \geq M8$ ;  $\phi B \geq M8$ ; D = Formteil B13 ww. Fl 40x8

$i_H = i_{Ho} \cdot i_{H1} = 3,125 \cdot 1,0 = 3,125$

$\eta_H = \eta_{Ho} \cdot \eta_{H1} = 0,93 \cdot 1,0 = 0,93$

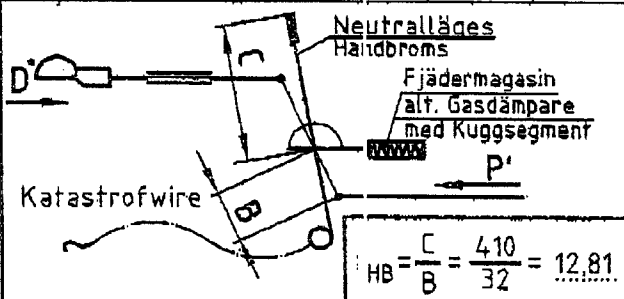
$P' = D \cdot i_{Ho} \cdot 2,5 = 981 \text{ N} \cdot 3,125 \cdot 2,5 = 7664 \text{ N} \approx P_{\text{till.}} = 18000 \text{ N}$

4) \*  $G_A$ : \* ..... kg    n: ..... 2

$G_{A \min \text{ till.}} = 560 \text{ kg}$      $G_{A \max \text{ till.}} = 1000 \text{ kg}$      $R_{\text{dyn min}} = 210 \text{ mm}$

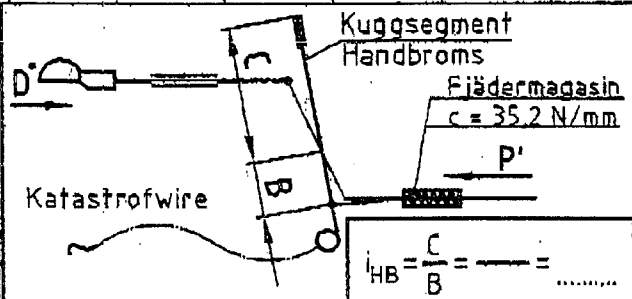
Daeck: \* ..... \* Fylls i av släpvnstillverkare

$G_A$ (kg)	560	600	700	800	900	1000			
$R_{\text{dyn max}}$ (mm)	247	256	273	285	295	300			



$i_{HB} = \frac{C}{B} = \frac{410}{32} = 12,81$

$i_{FBA} = i_{HB} \cdot i_g \cdot i_{H1} = 12,81 \cdot 13,93 \cdot 1,0 = 178,44$



$i_{HB} = \frac{C}{B} = \dots = \dots$

$i_{FBA} = i_{HB} \cdot i_g \cdot i_{H1} = \dots \cdot \dots \cdot \dots = \dots$

Ersatz für  
Ersetzt durch



BPW BERGISCHE ACHSEN Kommanditgesellschaft D-51674 Wiehl

- 1 Påskjutsbroms : Typ : AE 1,0-1 / -  
EG-prövprotokollnr. : AR 1028  
Vald utväxling  $i_{H0} = 100 : 32 = 3.125$
- 2 Bromsar : Typ : S 1704-7 EG-prövprotokollnr. : AR 2011
- 3 Kraftöverföring på släp :  
3.1 Kort beskrivning (se principschema)  
3.2 Utväxling och verkningsgrad på kraftöverföringen :  
 $i_{H1} = 1.000$   $\eta_{aH1} = 1.000$
- 4 Släpvagn :
- 4.1 Tillverkare : .....
- 4.2 Varumärke : ..... 4.3 Typ : .....
- 4.4 Antal axlar : 1 4.5 Antal bromsar n : 2
- 4.6 Teknisk tillåten totalvikt  $G_a$  :  
| 560 | 600 | 700 | 800 | 900 | 1000
- 4.7 Tillåten däcksradi under last [m] : ( $R_{min} = 0.210$  m,  $R_{max} = 0.300$  m)  
| 0.247 | 0.256 | 0.273 | 0.285 | 0.295 | 0.300
- 4.8 Tillåten påskjutskraft :  $D^* = 0.1 \cdot G_a \cdot g$  [N]  
| 549 | 589 | 687 | 785 | 883 | 981
- 4.9 Erforderlig bromskraft :  $B^* = 0.5 \cdot G_a \cdot g$  [N]  
| 2747 | 2943 | 3434 | 3924 | 4415 | 4905
- 4.10 Bromskraft :  $B = 0.49 \cdot G_a \cdot g$  [N]  
| 2692 | 2884 | 3365 | 3846 | 4326 | 4807
- 5 Kompatibilitet - Proveresultat :
- 5.1 Förspänningskraft  $100 \cdot K_a / (G_a \cdot g)$  : (måste ligga mellan 2 och 4)  
| 4.0 | 3.7 | 3.2 | 2.8 | 2.5 | 2.2
- 5.2 Största tryckkraft  $100 \cdot D_1 / (G_a \cdot g)$  : (enaxlig : <10; flexaxlig : <6,7)  
| 6.9 | 6.5 | 5.5 | 4.8 | 4.3 | 3.9
- 5.3 Största dragkraft  $100 \cdot D_2 / (G_a \cdot g)$  : (måste ligga mellan 10 och 50)  
| 18.9 | 17.7 | 15.1 | 13.3 | 11.8 | 10.6
- 5.4 Teknisk tillåten totalvikt för påskjutsbromsen :  $G_{amax} = 1000$  kg ( $\geq G_a$  !)
- 5.5 Teknisk tillåten totalvikt för alla bromsarna på släpvagn :  $G_b = n \cdot G_{bo} = 1000$  kg ( $\geq G_a$  !)
- 5.6 Maximal bromsmoment  $n \cdot M_{max} / (B \cdot R)$  : ( $\geq 1,2$  !)  
| 4.1 | 3.7 | 2.9 | 2.5 | 2.1 | 1.9
- 5.7 Mekanisk kraftöverföring :
- 5.7.1  $i_H = i_{H0} \cdot i_{H1} = 3.125 \cdot 1.000 = 3.125$
- 5.7.2  $\eta_{aH} = \eta_{aH0} \cdot \eta_{aH1} = 0.930 \cdot 1.000 = 0.930$
- 5.7.3  $(B \cdot R / Rho + n \cdot P_0) / ((D^* - K) \cdot \eta_{aH})$  : (får ej vara större än  $i_H$ )  
| 3.13 | 3.13 | 3.13 | 3.13 | 3.12 | 3.10
- 5.7.4  $s' / (s_{B^*} \cdot i_g) = 3.729$  (får ej vara mindre än  $i_H$ )
- 6 Kontrollmyndighet :
- 7 Den ovanstående beskrivningen av bromssystemet uppfyller föreskrifterna i avsnitt 3 till 9 avseende fordon med påskjutsbromssystem.

Ändring	Datum	Utfärdat
0	27.06.2002	Namn : HÖ