

2010-03-29

## Tipp- och dubbelverkande cylindrar



Binotto är det företag i Europa som tillverkar störst kvantitet och har det bredaste sortimentet av teleskopiska tipp- och dubbelverkande cylindrar, som täcker lyftkapaciteter från 2 till 100 ton. Ett stort antal produktvarianter tillfredsställer behov och önsknningar från tusentals kunder i mer än 60 länder.

Mariz är ett bolag i Binotto-gruppen med ett komplett sortiment av hydrauliska system för tippfordon för industrin och lantbruksmarknaden. Målsättningen är att förse marknaden med den bästa lösningen. Mariz garanterar produkternas tillförlitlighet, höga prestanda och hållbarhet.

## Tippcylindrar för flak till lastbilar och släp/trailers



**Binotto**®  
THE TIPPING POWER

Tipp- och dubbelverkande cylindrar, tankar, kolv- och kugghjulspumpar, kraftuttag, ventiler, slaglängdsbegränsare och pneumatiska styrningar. Binotto-gruppen har två produktionsanläggningar med automatiserad maskinpark och det senaste inom högteknologiska testsystem.

### BINOTTOS SÄTT ATT KONSTRUERA

Vad är speciellt med en Binotto-cylinder?

- De stålproducenter som godkänns som leverantörer till Binotto är endast högkvalitetsleverantörer (som Dalmine och Mannesmann).
- För alla steg och för den yttre cylindern använder vi uteslutande stålrör utan skarvar med hög brytpunkt ( $RS \geq 48 \text{ KGS/MM}^2$ ) och dragstyrka ( $R \geq 65 \text{ KGS/MM}^2$ ).
- Binotto-cylindrarna är rullhårdade för en exceptionellt slät yta. Detta gör att spelet mellan stegen inte blir större än 0,07 mm, vilket ger högt motstånd och tålighet mot sido- och böjkrafter.
- Den kraftiga konstruktionen är fortfarande en oöverträffad lösning, den speciella Binotto-konstruktionen med ändlägesytor svarade direkt i den solida cylindern utan svets skarvar.

- Inga ringar för slaglängdsbegränsning. Begränsningen uppnås i själva röret för att ge användaren maximal säkerhet när cylindern är helt utkörd.
- Den invändiga och utvändiga "rullpoleringsprocessen" för alla stegen och det yttre röret gör att vi kan leverera produkter med överlägsen tillförlitlighet och hållbarhet (förlänger tätningarnas livslängd).
- Tätningssystemet är testat och utprovat för att fungera i de mest krävande miljöer, från Sibiriens stäpper till Saudi-Arabien öknar.

### BINOTTOS KVALITETSSTYRNING

- Förmåga att kombinera den senaste fabriksautomationen med personalens specialistkunskap
- Kontrollerade och dokumenterade processer och metoder
- Fortlöpande processoptimering
- Skicklig och dynamisk personal
- Initiativbenägenhet och fortlöpande forskning
- En företagskultur inriktad på kvalitet
- Effektiv välfördelad kundservice

## Tippcylindrar för flak till lantbrukssidan



**MARIZ**®  
THE TIPPING POWER

Idag är Mariz synonymt med hydrauliska teleskopiska cylindrar för lätta tippfordon, både för industri och lantbruk.

Mariz är ett företag i Binotto-gruppen, som har två produktionsanläggningar i Italien med automatiserade maskinpark och de senaste högteknologiska testsystemen.

### MARIZ SÄTT ATT KONSTRUERA

- De stålproducenter som godkänns som leverantörer till Mariz är endast högkvalitetsleverantörer.
- För alla steg och för den yttre cylindern använder vi uteslutande stålrör utan skarvar med hög brytpunkt och dragstyrka.
- Konstruktionen av alla steg och av den yttre cylindern, från kapning av cylindern till testning, äger rum i en produktionslinje med helt automatiserade arbetsstationer, vilket ökar produktionshastigheten och bearbetningsprecisionen.
- Poleringsprocessen gör det möjligt att uppnå kvalitativa ytor ( $RA 0,25$ ), med optimal styrning och avskrapning. Detta förlänger cylinderns livslängd och minskar eller eliminerar behovet att byta tätningar.

Slutgiltig testning garanterar säkerheten hos varje tillverkad del.

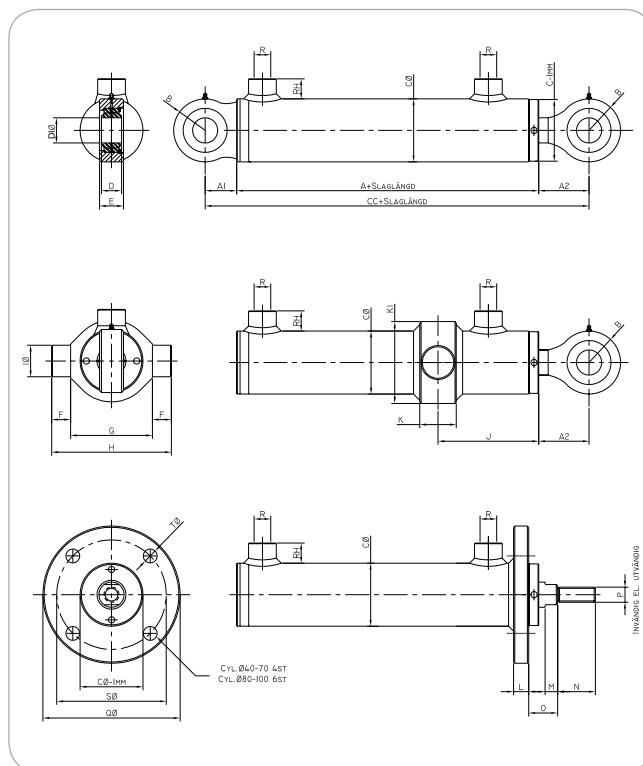
- Vi har ett komplett sortiment av tippvagnar (för hela 3-vägstipprogrammet) och vi kan leverera kompletta satser med tippkolvar, handpumpar, tryckaggregat etc.
- Vi kan erbjuda tilläggsprocesser och behandlingar (t ex förkromning).
- Företagets erfarenhet kombinerad med konstruktions- och produktionsinstrument med senaste teknik ger oss möjlighet att studera ad hoc-lösningar för att skräddarsy produkter eller för att finna den bästa lösningen för våra kunders behov.

### MARIZ KVALITETSSTYRNING

- Förmågan att kombinera den senaste fabriksautomationen med personalens specialistkunskap
- Kontrollerade och dokumenterade processer och metoder
- Fortlöpande processoptimering
- Skicklig och dynamisk personal
- Initiativbenägenhet och fortlöpande forskning
- En företagskultur inriktad på kvalitet
- Effektiv och välfördelad kundservice

## Hydraulcylindrar

- Dubbelverkande hydraulcylinder konstruerad för arbetstryck på max. 250 bar
- Kolvhastighet max. 0,5m/sek
- Kolvstång är i standardutförande hårdförkromad med kromskikt på 25+0,5my
- Nicrom och rostfritt finns att tillgå
- Cylinderrör är av precisionshenat stålrör alternativt kalldraget stålrör beroende på utförande och storlek
- Tryckmedium som rekommenderas är hydraulvätskor på mineralolja
- Tryckmediets temperatur -30° till +100° C
- Tätningar som används är anpassade för ISO spår och av god kvalitet för lång livslängd och enkla byten
- Cylindrar grundlackeras i svart kulör, annan lackering/kulör kan erbjudas
- Cylindrar finns i andra utföranden



## Teknisk information

CYLINDER Ø	KOLVSTÅNG Ø	TRYCKAREA cm <sup>2</sup>	DRAGAREA cm <sup>2</sup>
25	16	4,9	2,9
32	20	8	4,8
40	20	12,5	9,3
	25		7,6
50	25	19,6	14,7
	30		12,5
60	35	28,2	18,6
	40		15,6
70	40	38,4	25,8
	50		18,8
80	40	50,2	37,6
	50		30,5
100	50	78,5	58,8
	60		50,2

