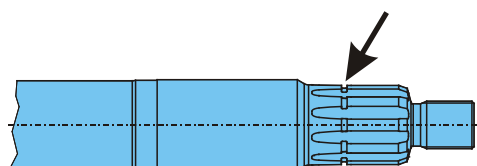


Nockaxlar utan spår i splinesförbandet

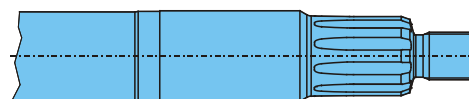
Från slutet av maj 2007 slopas på alla långa nockaxlar (nockaxlar för trumbromsaxlar med stödlager) spåret i nockaxelns splinesförband. Detta gäller för bromsstorlekarna SN 300 (NH.. / NR..), SN 360 (KH.. / KR..) och SN 420 (H.. / R..). Med ändringen ersätts den hittillsvarande slutsiffran i nockaxelns artikelnummer .3 med slutsiffran .4 (t. ex. 05.097.XX.XX.3 blir 05.097.xx.xx.4).

Utförande t.o.m. april 2007



05.097.XX.XX.3

Utförande fr.o.m. maj 2007



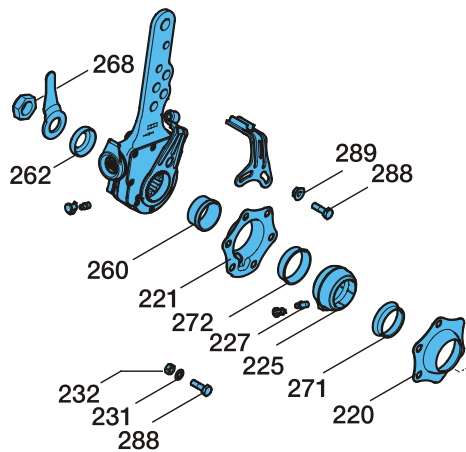
05.097.XX.XX.4

Genom att spåret har tagits bort ändras bromshävarens infästning på nockaxeln (påskjuten bussning i stället för stoppring). Detta medför en ändring av reparationssatserna för den konventionella nockaxellagringen (SN 300, SN 360, SN 420 t.o.m. årsmodell 12/92):

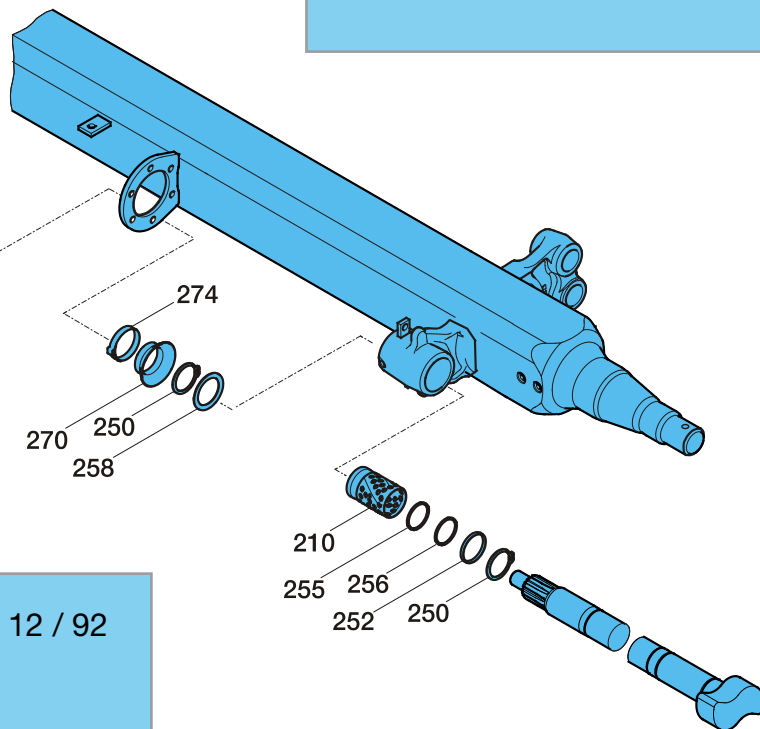
Hittillsvarande reparations-sats nockaxellagring (för nockaxlar 05.097.xx.xx.3)	Ny reparationssats nockaxellagring (för nockaxlar 05.097.xx.xx.4)	Anmärkning
09.801.02.13.0	09.801.06.09.1	Nockaxel komplett
09.801.02.15.0	09.801.02.13.1	Stödlager

Reparationssatser 09.801.02.13.0 och 09.801.02.15.0 som ännu finns kvar får endast användas på nockaxlar med slutsiffran .3. Reparationssatsen 09.801.02.13.0 ersätts av 09.801.06.09.1 samt 09.801.02.15.0 ersätts av den kompletta satsen 09.801.02.13.1. Reparationssats 09.801.06.09.1 (nockaxellagring, lågservice, för SN 300, SN 360, SN 420 fr.o.m. årsmodell 1/93) berörs inte av ändringen utan kan användas för nockaxlar med slutsiffrorna .3 och .4.

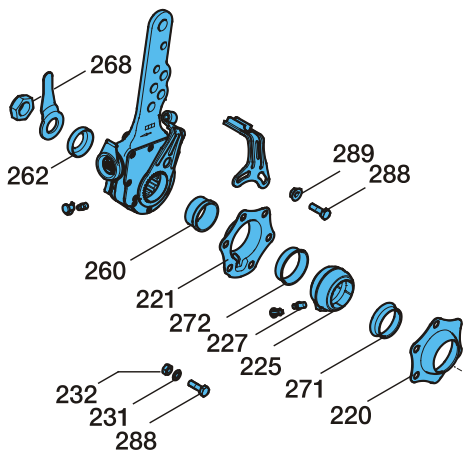




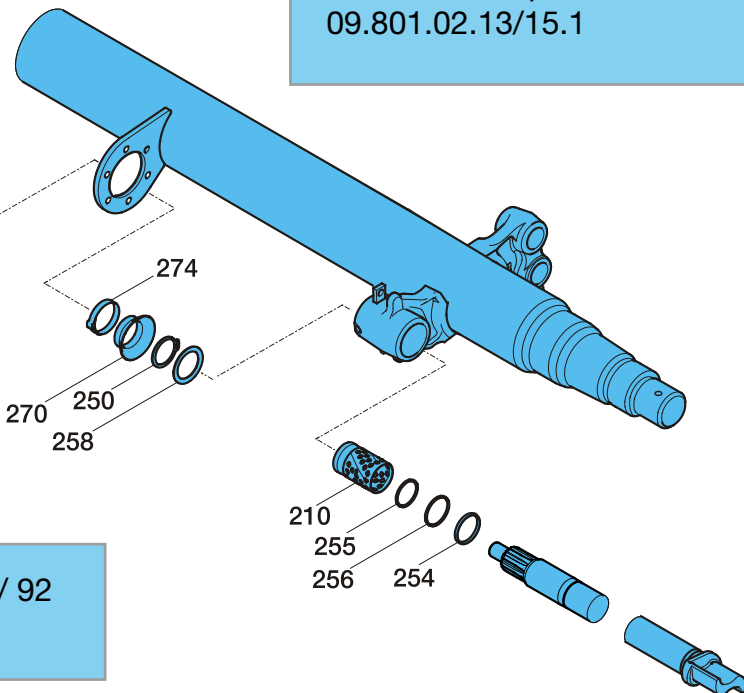
Bilden visar reparationsseterna
09.801.02.13/15.1



För axeltyp H. / K.. t.o.m. årsmodell 12 / 92
Bromsar SN 420 / SN 360



Bilden visar reparationsseterna
09.801.02.13/15.1



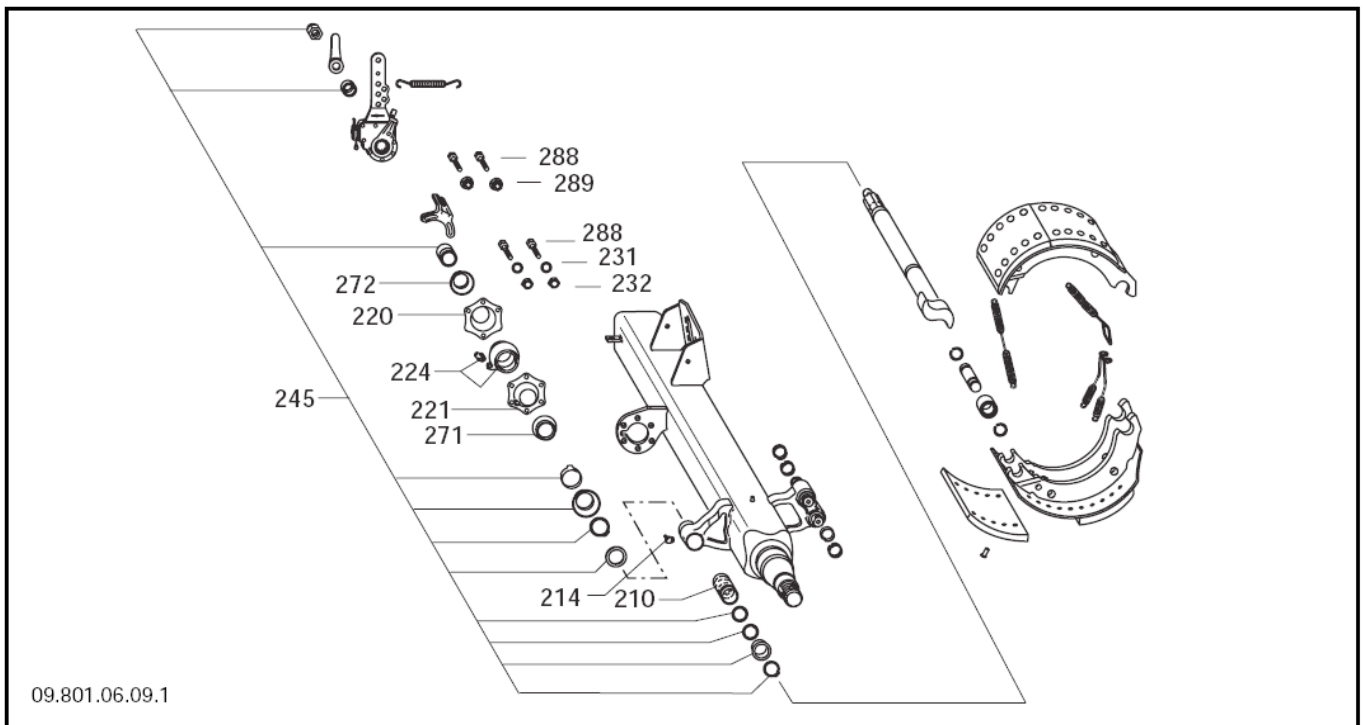
För axeltyp N.. / t.o.m. årsmodell 12 / 92
Broms SN 300

Reparationssats nockaxel - översikt 09.801.02.13.0 / 09.801.02.13.1

		Reparationssats 09.801.02.13.0			Reparationssats 09.801.02.13.1		
Pos.	Beteckning	BPW artikelnr	Mått	Antal	BPW artikelnr	Mått	Antal
		09.801.02.13.0:	Ersätts av 09.801.06.09.1	t.o.m. 04/07	09.801.02.13.1:		fr.o.m. 05/07
210	Bussning	03.112.44.34.0	Φ 42 / 46 x 73	1	03.112.44.34.0	Φ 42 / 46 x 73	1
220	Lagerhållare	03.229.02.09.0		1	03.229.02.19.0		1
221	Lagerhållare	03.229.02.10.0		1	03.229.02.18.0		1
225	Bussning	03.113.14.01.0		1	03.113.14.04.0		1
227	Smörjnippel	02.6850.02.02	BS 8x 1 / 71412	1	02.6850.17.00	M8X1 / 71412	1
231	Fjäderbricka	02.5403.08.92	B8/137	6	02.5403.08.92	B8/137	2
232	6-kantmutter	02.5202.12.82	M8	6	02.5202.12.82	M 8	2
245	Reparations- sats	09.801.00.14.2	Ersätts av 09.801.00.43.1	1	09.801.00.43.1		1
271	Tätningring	03.120.43.14.0	Φ 41 / 47 x 25	1	03.120.42.09.0	Φ 42x 15	1
272	Tätningring	03.120.43.10.0	Φ 34/39,5x25,5	1	03.120.42.08.0	Φ 42 X 13,5	1
274	Klämma	03.350.30.02.0	Φ 49x9	1	03.350.30.02.0	Φ 49 x9	1
288	6-kantskruv	02.5025.30.82	M8x25	6	02.5025.30.82	M8x25	4
289	Låsmutter	02.5273.32.82	M 8	2	02.5273.32.82	M 8	2
	(Tensilock)						
245	Reparations- sats	09.801.00.14.2:	Ersätts av 09.801.00.43.1		09.801.00.43.1:		
250	Låsring	02.5676.01.00	A 42x2,5	2	02.5676.01.00	A 42 x 2,5	2
252	Ring	03.310.12.24.0	Φ 42 / 56 x 2	1	03.310.12.24.0	Φ 42 / 56 x 2	1
254	Ring	03.310.81.02.0	Φ 42 / 46 x 4 (N..)	1	03.310.81.02.0	Φ 42/46x4(N..)	1
255	O-ring				02.5677.37.42	Φ 37 X 2,6	1
256	O-ring	02.5679.23.00	Φ 40 x 2,5 (grön)	1	02.5679.23.00	Φ 40 x 2,5 (grön)	1
258	Tätningring	03.120.42.02.0	Φ 42 / 46 / 55 x 7	1	03.120.42.02.0	Φ 42 / 46 / 55 x 7	1
260	Stoppring	02.5616.05.90	Φ 37 / 41 x 2	1			
260	Bussning				03.113.03.06.0	Φ 37,4/45x21,3	1
262	Bricka	03.320.11.16.1	Φ 22,5 / 42 x 10,5	1	03.320.11.16.1	Φ 22,5/42x10,5	1
268	Låsmutter	03.260.14.12.0	M22x1,5x 15	1	03.260.14.08.0	M22x1,5x 15	1
270	Tätningring	03.120.43.14.0	41 /47x25	1	03.120.43.14.0	41 /47x25	1
274	Klämma	03.350.30.02.0	49 x9	1	03.350.30.02.0	49 x9	1

De ovan nämnda reparationssatserna hänför sig till en axelsida!





Reparationssats 09.801.06.09.1				
Pos.	Beteckning	BPW artikelnr	Mått	Antal
210	Bussning	03.112.44.34.0	Φ 42 / 46 x 73	2
214	Smörjnippel	02.6802.03.50	AM 10x1	2
220	Lagerhållare	03.229.02.19.0		2
221	Lagerhållare	03.229.02.18.0		2
224	Stödlagersats	05.377.00.02.0		2
231	Fjäderbricka	02.5403.08.92	B8/137	4
232	6-kantmutter	02.5202.12.82	M 8	4
245	Reparationssats	09.801.00.43.1	(se föreg tabell)	2
271	Tätningring	03.120.42.09.0	Φ 42x 15	2
272	Tätningring	03.120.42.08.0	Φ 42 X 13,5	2
288	6-kantskruv	02.5025.30.82	M8x25	8
289	Låsmutter	02.5273.32.82	M 8	4
	(Tensilock)			

Den ovan nämnda reparationssatsen hänför sig till en hel axel!