

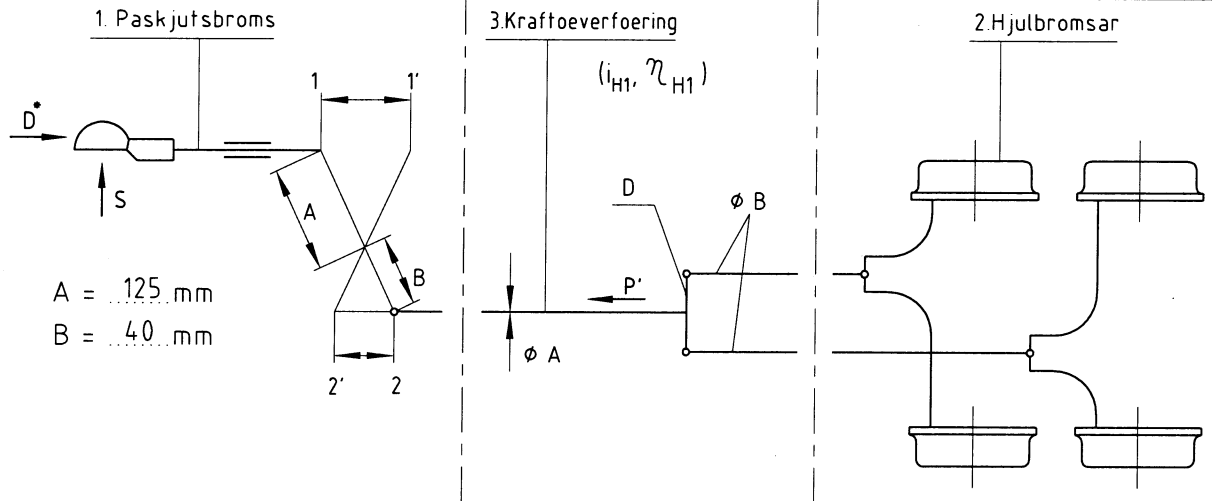


Principschema

enligt 71/320 /EWG (98/12/EG), avsnitt VIII, bilaga 1

62.611.063.00

4 Blatt Bl.Nr. 1



1) BPW BERGISCHE ACHSEN KOMMANDITGESELLSCHAFT D-51674 WIEHL

Typ: AE 1,5-2; Utf.: -; EG-Provpr.Nr.: AR 1034; $\eta_{Ho} = 0,90$ $G_{A \text{ min}} = 750 \text{ kg}$; $G_{A \text{ max}} = 1500 \text{ kg}$; $S_{\text{max}} = 1000 \text{ N}$

$$2,50 < i_{Ho \text{ till.}} < 3,38$$

$$i_{Ho} = \frac{A}{B} = \frac{125}{40} \hat{=} \frac{1-1'}{2-2'} = \frac{80}{25,6} = 3,125$$

2) BPW BERGISCHE ACHSEN KOMMANDITGESELLSCHAFT D-51674 WIEHL

S 2504-7; Utf.: -; EG-Provpr.Nr.: 361-124-81 ww. AR 2006

 $G_{Bo \text{ max}} = 900 \text{ kg}$; $S_{PR \text{ max}} = 27 \text{ mm}$; $i_g = 14,2$

Belag: Beral 1517; Beral 1126

$$\frac{1-1'}{i_{Ho}} = \frac{80}{3,125} = 25,6 \leq S_{PR} = 27 \text{ mm}$$

3) BPW BERGISCHE ACHSEN KOMMANDITGESELLSCHAFT D-51674 WIEHL

 $i_{H1} = 1,0$; $\eta_{H1} = 1,0$; $\phi A \geq M10$; $\phi B \geq M8$; D = Fl 40x8 ww. 10 ww. Formt. Bl. 3

$$i_H = i_{Ho} \cdot i_{H1} = 3,125 \cdot 1,0 = 3,125$$

$$\eta_H = \eta_{Ho} \cdot \eta_{H1} = 0,90 \cdot 1,0 = 0,90$$

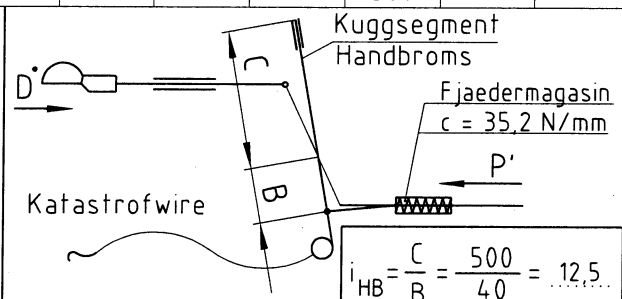
$$P' = D' \cdot i_{Ho} \cdot 2,5 = 1472 \text{ N} \cdot 3,125 \cdot 2,5 = 11500 \text{ N} \leq P_{Zul} = 24800 \text{ N}$$

4) * G_A : * kg n: 4

$G_{A \text{ min till.}} = 750 \text{ kg}$ $G_{A \text{ max till.}} = 1500 \text{ kg}$ $R_{\text{dyn min.}} = 270 \text{ mm}$ $R_{\text{dyn max.}} = 360 \text{ mm}$

Daeck: * * Fylls i av slaeppvagnstillverkare

G_A (kg)	750	800	900	1000	1100	1200	1300	1400	1500
$R_{\text{dyn max}}$ (mm)	324	339	360	360	360	360	360	360	360



$$i_{FBA} = i_{HB} \cdot i_g \cdot i_{H1} = 12,5 \cdot 14,1 \cdot 1,0 = 174,13$$



- 1 **Påskjutsbroms** : Typ : AE 1,5-2 /
EG-provprotokollnr. : AR 1034.0
Vald utväxling $i_{H0} = 125 : 40 = 3.125$
- 2 **Bromsar** : Typ : S 2504-7 EG-provprotokollnr. : AR 2006
- 3 **Kraftöverföring på släp** :
- 3.1 Kort beskrivning (se principschema)
- 3.2 Utväxling och verkningsgrad på kraftöverföringen :
 $i_{H1} = 1.000$ $\eta_{H1} = 1.000$
- 4 **Släpvagn** :
- 4.1 Tillverkare :
- 4.2 Varumärke : 4.3 Typ :
- 4.4 Antal axlar : 1 4.5 Antal bromsar n : 4
- 4.6 Teknisk tillåten totalvikt G_a :
- | | | | | | | | | |
|-----|-----|-----|------|------|------|------|------|------|
| 750 | 800 | 900 | 1000 | 1100 | 1200 | 1300 | 1400 | 1500 |
|-----|-----|-----|------|------|------|------|------|------|
- 4.7 Tillåten däcksradi under last [m] : ($R_{min} = 0.270$ m, $R_{max} = 0.360$ m)
- | | | | | | | | | |
|-------|-------|-------|-------|-------|-------|-------|-------|-------|
| 0.324 | 0.339 | 0.360 | 0.360 | 0.360 | 0.360 | 0.360 | 0.360 | 0.360 |
|-------|-------|-------|-------|-------|-------|-------|-------|-------|
- 4.8 Tillåten påskjutskraft : $D^* = 0.1 \cdot G_a \cdot g$ [N]
- | | | | | | | | | |
|-----|-----|-----|-----|------|------|------|------|------|
| 736 | 785 | 883 | 981 | 1079 | 1177 | 1275 | 1373 | 1472 |
|-----|-----|-----|-----|------|------|------|------|------|
- 4.9 Erforderlig bromskraft : $B^* = 0.5 \cdot G_a \cdot g$ [N]
- | | | | | | | | | |
|------|------|------|------|------|------|------|------|------|
| 3679 | 3924 | 4415 | 4905 | 5396 | 5886 | 6377 | 6867 | 7358 |
|------|------|------|------|------|------|------|------|------|
- 4.10 Bromskraft : $B = 0.49 \cdot G_a \cdot g$ [N]
- | | | | | | | | | |
|------|------|------|------|------|------|------|------|------|
| 3605 | 3846 | 4326 | 4807 | 5288 | 5768 | 6249 | 6730 | 7210 |
|------|------|------|------|------|------|------|------|------|
- 5 **Kompatibilitet - Provresultat** :
- 5.1 Förspänningskraft $100 \cdot K_a / (G_a \cdot g)$: (måste ligga mellan 2 och 4)
- | | | | | | | | | |
|-----|-----|-----|-----|-----|-----|-----|-----|-----|
| 4.2 | 4.0 | 3.5 | 3.2 | 2.9 | 2.6 | 2.4 | 2.3 | 2.1 |
|-----|-----|-----|-----|-----|-----|-----|-----|-----|
- 5.2 Största tryckkraft $100 \cdot D_1 / (G_a \cdot g)$: (enaxlig : <10; flexaxlig : <6,7)
- | | | | | | | | | |
|-----|-----|-----|-----|-----|-----|-----|-----|-----|
| 9.2 | 8.7 | 7.7 | 6.9 | 6.3 | 5.8 | 5.3 | 5.0 | 4.6 |
|-----|-----|-----|-----|-----|-----|-----|-----|-----|
- 5.3 Största dragkraft $100 \cdot D_2 / (G_a \cdot g)$: (måste ligga mellan 10 och 50)
- | | | | | | | | | |
|------|------|------|------|------|------|------|------|------|
| 38.1 | 35.7 | 31.7 | 28.5 | 25.9 | 23.8 | 22.0 | 20.4 | 19.0 |
|------|------|------|------|------|------|------|------|------|
- 5.4 Teknisk tillåten totalvikt för påskjutsbromsen : $G_{amax} = 1500$ kg ($\geq G_a$!)
- 5.5 Teknisk tillåten totalvikt för alla bromsarna på släpvagn : $G_b = n \cdot G_{b0} = 3600$ kg ($\geq G_a$!)
- 5.6 Maximal bromsmoment $n \cdot M_{max} / (B \cdot R)$: ($\geq 1,2$!)
- | | | | | | | | | |
|-----|-----|-----|-----|-----|-----|-----|-----|-----|
| 9.2 | 8.3 | 6.9 | 6.2 | 5.7 | 5.2 | 4.8 | 4.5 | 4.2 |
|-----|-----|-----|-----|-----|-----|-----|-----|-----|
- 5.7 Mekanisk kraftöverföring :
- 5.7.1 $i_H = i_{H0} \cdot i_{H1} = 3.125 \cdot 1.000 = 3.125$
- 5.7.2 $\eta_H = \eta_{H0} \cdot \eta_{H1} = 0.900 \cdot 1.000 = 0.900$
- 5.7.3 $(B \cdot R / \rho + n \cdot P_0) / ((D^* - K) \cdot \eta_H)$: (får ej vara större än i_H)
- | | | | | | | | | |
|------|------|------|------|------|------|------|------|------|
| 3.13 | 3.13 | 3.10 | 2.98 | 2.88 | 2.80 | 2.73 | 2.68 | 2.63 |
|------|------|------|------|------|------|------|------|------|
- 5.7.4 $s' / (s_{p*} \cdot i_g) = 3.314$ (får ej vara mindre än i_H)
- 6 **Kontrollmyndighet** :
- 7 Den ovanstående beskrivningen av bromssystemet uppfyller föreskrifterna i avsnitt 3 till 9 avseende fordon med påskjutsbromssystem.

Ändring	Datum	Utfärdat
0	20.09.2005	Namn : Reduch