



Grupp  00	Nummer 67-04	
	Datum 2004-04-28	Ers.med.

## Ändring 14 t nav (ej ECO)

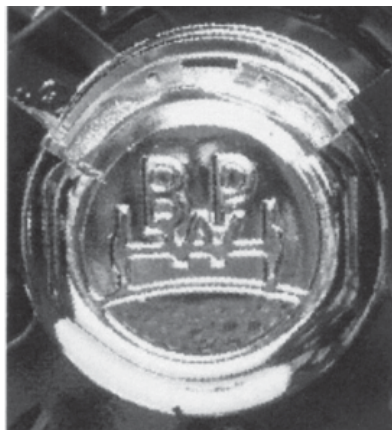
För att standardisera BPW-produktprogrammet ändras förskruvningen hos naven (ej ECO) på 14 t axlar till yttre gänga och kapseln ändras från yttre till inre gänga. Denna ändring gäller endast axlar för vanliga fälgar. TRILEX-nav ändras ej.

### Gammal

Nav: 03.272.62.27.0 (inre gänga)  
Kapsel: 03.212.25.02.0 (yttre gänga)  
Gänga: M135 x 3

### Ny

Nav: 03.272.62.35.0 (yttre gänga)  
Kapsel: 03.212.26.20.0 (inre gänga)  
Gänga: M150 x 2



Enligt ECO-principen kan kapseln skruvas på navet tills stopp, vilket garanterar att kapseln inte lossnar.

Designen är nu identisk med ECO<sup>PLUS</sup> axelns design. Den nya kapseln är överdragen med ett KTL<sub>ZN</sub>-skikt med BPW-loggan framträdande i silver. Genom KTL<sub>ZN</sub>-skiktet har kapseln ett optimalt skydd mot rost.

Kapselnyckeln (NV 110) kan användas både till den gamla och nya kapseln.



**Fordonsmateriel AB**

Box 1180, 262 23 Ängelholm

Tel. 0431-45 88 00, Fax 0431-45 88 80