



Grupp	Nummer	
	11-06	
09	Datum	Ers.
	2006-06-14	

## TRYCKLUFTBEHÅLLARVOLYM – broms / luftfjädring

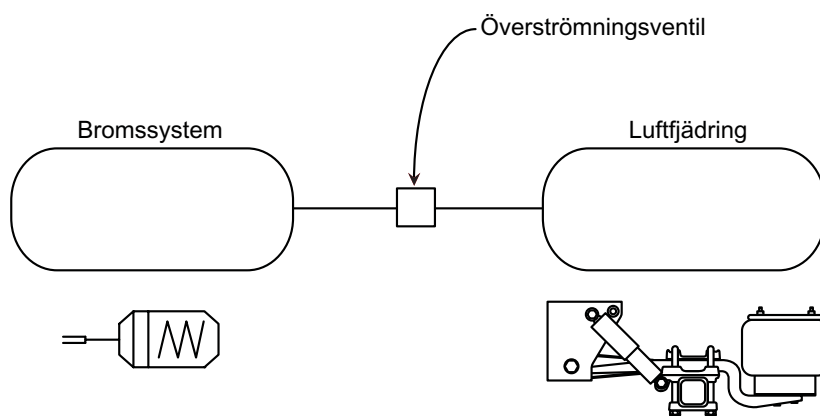
### Broms:

Behållarvolymerna för bromssystemen baseras på antalet bromscylindrar och deras storlek (volymerna som förbrukas vid bromsning) samt på ett provförfarande. Detta innebär att efter ett antal (8 st) bromsningar skall finnas ett minsta, (=halva utgångstrycket) kvarstående tryck i behållarna, utan att varken automatisk bromsning (katastrofbromsning) eller parkeringsbromsen ansättes.

### Luftfjädring:

Luftfjädringar matas med luft från bromssystemens luftbehållare via en överströmningsventil som måste vara inställd på min. 5,6 bar (80 % av 7,0 bar enl. 98/12/EG Bilaga II, 3.1.2.2). Vanligtvis är dessa ventiler ställda på 6,0 bar.

Bpw rekommenderar (förutsätter) att luftfjädringar har egna luftbehållare. Volymerna beror på antal axlar (enkelaxel – två eller fleraxliga axelaggregat) samt om höj/sänkfunktion monterats eller ej. Volym skall vara 20 liter per axel. Om höj/sänk-funktion finns fördubblas volymerna.



### OBS!

Om luftfjädringen får luft, direkt från bromssystemen, utan egna behållare kan trycken i bälgarna bli för låga med eventuellt åtföljande problem. Bälga "36" behöver från 4,0 till 4,8 bar vid axeltryck av 10 ton medan bälga "30" behöver från 5,1 till 5,9 bar vid axeltryck av 9 ton beroende på olika fjäderlängder. Luftfjädringen kan då endast tillgodogöra sig volymerna som överströmningsventilerna låter passera (ner till 6 bar).

Dragfordonen måste i både matar och manöverledningarna ge ett tryck på 7,0 bar (enl. 98/12/EG Bilaga II, 3.1.2.2).

Detta innebär att i värsta fall kan luftfjädringen endast få tillgång till volymerna från bromssystemens luftbehållare vid tryck mellan 7,0 och 6,0 bar. Körs ekipaget på en ojämn vägbanan förbrukar luftfjädringen luft från bromsbehållarna. Är vägbanan dessutom hal och utförsbacke så att ABS-systemet förbrukar luft från sina egna tankar kan trycknivåerna bli för låga för luftfjädringen.

### För låga lufttryck kan leda till:

**Att fjädringen inte orkar bära upp belastningen på axeln/fordonet.**

**Att fjädringen får genomslag.**

**Att stötdämparna får arbeta onormalt hårt.**

**Att belastningen på bälginfästning blir för hög.**

**Att fjädrarna belastas onormalt.**

**Att fordonet börjar slingra.**

**Att körkomforten försämras.**



Fordonsmateriel AB

Box 1180, 262 23 Ängelholm

Tel. 0431-45 88 00, Fax 0431-45 88 80